



Jak zapobiegać niskiej emisyjności?

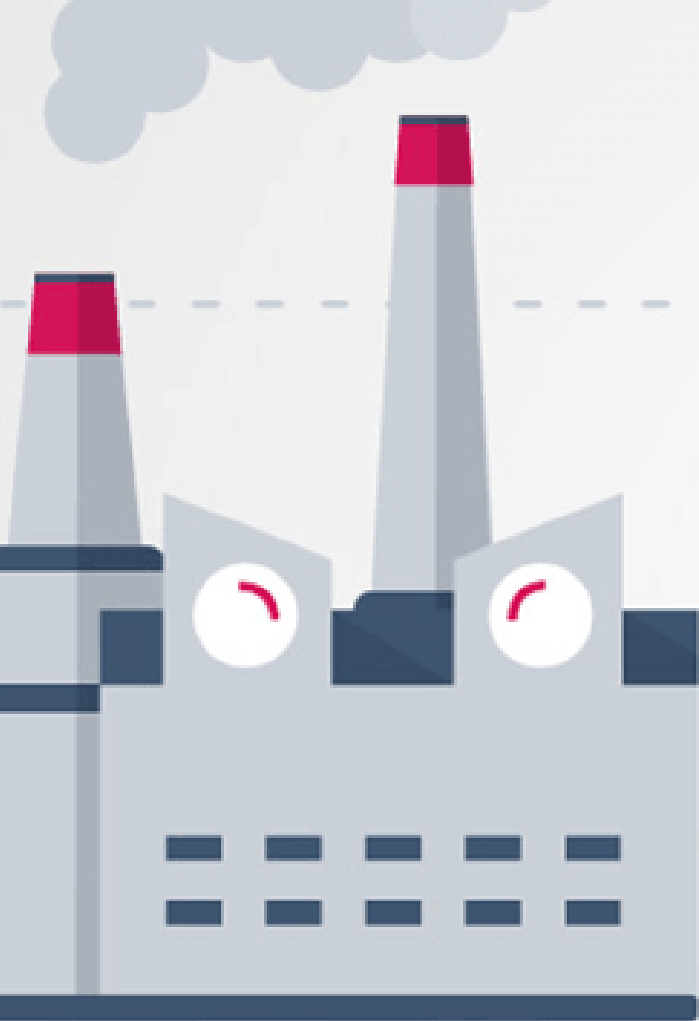
Julia Staniszevska

Wiktoria Szewczyk

Co to jest niska emisyjność?

- Niska emisja jest to emisja pyłów i szkodliwych gazów na wysokości do 40m. Zanieczyszczenia te pochodzą z domowych pieców grzewczych i lokalnych kotłowni węglowych, w których spalanie węgla odbywa się w nieefektywny sposób oraz z transportu spalinowego.





Wysoka emisja

Źródło szkodliwych produktów spalania znajduje się **POWYŻEJ** 40 metrów.



Niska emisja

Źródło szkodliwych produktów spalania znajduje się **PONIŻEJ** 40 metrów.

Szanujmy
zdrowie
sąsiadów nie
palmy w piecach
odpadów





Lasy, drzewa, kwiaty, łąka to natury jest skarbonka